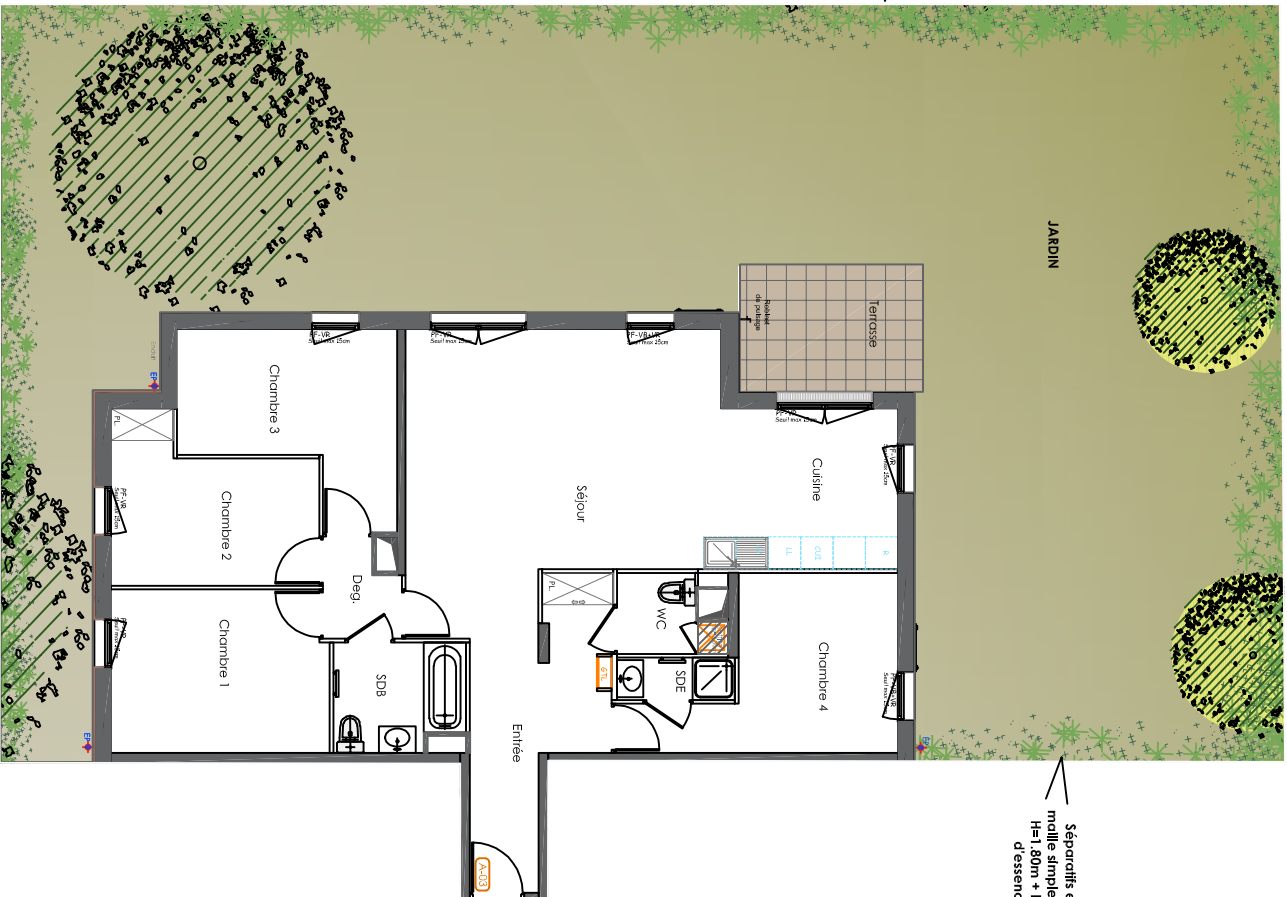




Séparatifs en grillage de maille simple + piquet métal H=1,80m + tôle arbutive d'essences locales



Séparatifs en grillage de maille simple + piquet métal H=1,80m + tôle arbutive d'essences locales

NOTA 1 : Le présent plan exprime la figure et les dispositions générales de l'appartement qui sont susceptibles de variations en fonction des nécessités techniques et/ou administratives de la réalisation tant en ce qui concerne les dimensions et les équipements. Les surfaces indiquées sont approximatives, les retombées de poutres, les soffites, les faux-plafonds, la dimension des gaines techniques sont figurés à titre indicatif. Les équipements de cuisine ne sont pas fournis et les placards seront aménagés selon la notice de vente. Les jardins pourront avoir une pente supérieure à 5%.

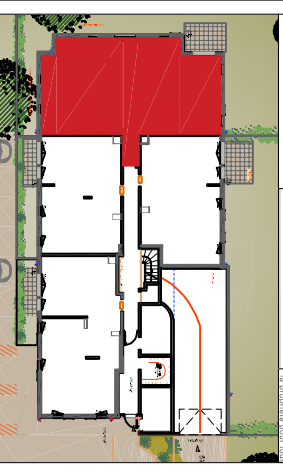
NOTA 2 : Toute modification est soumise à l'accord préalable de la société et du bureau de contrôle. Aucune modification affectant l'installation électrique, la plomberie ou le cloisonnement ne pourra être prise en compte après le démarrage des travaux. Dans le cadre des TMA, il ne sera pas accepté de modifications sur la structure, la porte d'entrée, les gaines techniques, la position du tableau électrique et des menuiseries extérieures.

"LA VILLA CEDRUS"
3-5 AVENUE CHARLES DE GAULLE
78320 LE MESNIL SAINT DENIS

SCCV ATLAND MESNIL SAINT DENIS



ATLAND RESIDENTIEL **BAT. A**
Office Foncier Résidentiel des Yvelines
18 rue de la République 91000 Evry



LOGEMENT	RDC	5 PIECES
A-03		

PIECES	SURFACE
Entrée	10,55 m ²
Séjour	29,65 m ²
Cuisine	10,55 m ²
Chambre 1	12,55 m ²
Chambre 2	10,55 m ²
Chambre 3	11,90 m ²
Chambre 4	12,40 m ²
SDB	4,90 m ²
SDE	1,75 m ²
WC	2,65 m ²
Deg.	2,45 m ²
TOTAL SURFACES HABITABLES	109,90 m²
Terrasse	8,40 m ²
Jardin	214 m ²

Plan conforme à la réglementation PMR

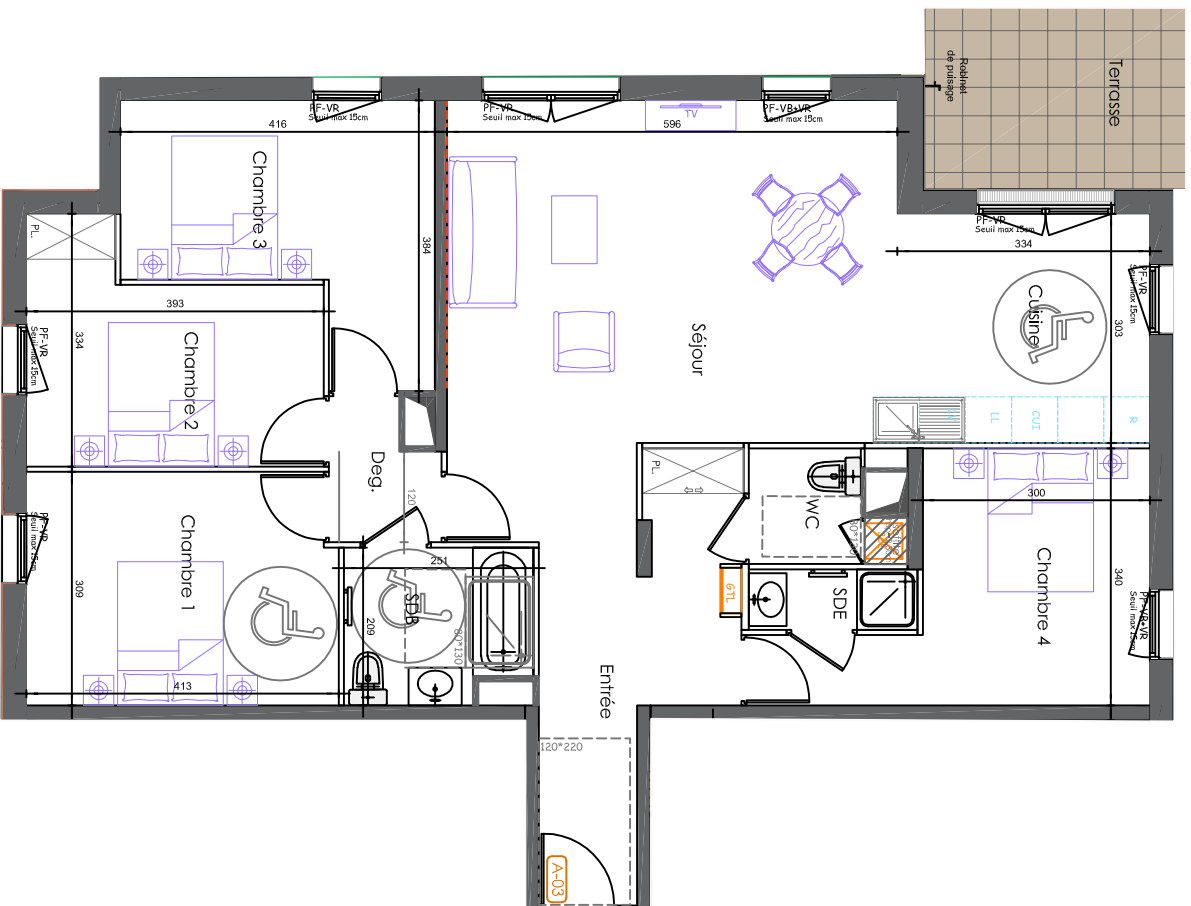
LEGENDE

	Soffite/Faux plafond		Sticte serviettes
	Tableau électrique		Descante EP
	Chaudière individuelle		Gaine technique
	Chaudière individuelle		Retombées de poutre
	Porte-volet VR		PV
	Fenêtre VB		Paraveue
	Cuisson CV		Garde Corps
	Réfrigérateur R		Garde Corps
	LL Lave Linge		

NOTA : - Hauteur sous plafond des pièces, sauf mention particulière : 2,50 m
- La surface habitable des pièces est incluse dans celle des pièces attenantes



INDICE : A **Date : 04/05/2022**



NOTA 1 : Le présent plan exprime la figure et les dispositions générales de l'appartement qui sont susceptibles de variations en fonction des nécessités techniques et/ou administratives de la réalisation tant en ce qui concerne les dimensions et les équipements. Les surfaces indiquées sont approximatives, les retombées de poutres, les soffites, les faux-plafonds, la dimension des gaines techniques sont figurés à titre indicatif. Les équipements de cuisine ne sont pas fournis et les placards seront aménagés selon la notice de vente. Les jardins pourront avoir une pente supérieure à 5%.

NOTA 2 : Toute modification est soumise à l'accord préalable de la société et du bureau de contrôle. Aucune modification affectant l'installation électrique, la plomberie ou le cloisonnement ne pourra être prise en compte après le démarrage des travaux. Dans le cadre des TMA, il ne sera pas accepté de modifications sur la structure, la porte d'entrée, les gaines techniques, la position du tableau électrique et des menuiseries extérieures.

"LA VILLA CEDRUS"
 3-5 AVENUE CHARLES DE GAULLE
 78320 LE MESNIL SAINT DENIS

SCCV ATLAND MESNIL SAINT DENIS

ATLAND RESIDENTIEL

BAT. A

Office Foncier des Yvelines
 18 rue de la République 91000 Evry

LOGEMENT	RDC	5 PIECES
A-03		

PIECES	SURFACE
Entrée	10,55 m ²
Séjour	29,65 m ²
Cuisine	10,55 m ²
Chambre 1	12,55 m ²
Chambre 2	10,55 m ²
Chambre 3	11,90 m ²
Chambre 4	12,40 m ²
SDB	4,90 m ²
SDE	1,75 m ²
WC	2,65 m ²
Deg.	2,45 m ²
TOTAL SURFACES HABITABLES	109,90 m²
Terrasse	8,40 m ²
Jardin	2,14 m ²

Plan conforme à la réglementation PMR

LEGENDE

	Soffite/Faux plafond		Staircase
	Tableau électrique		Descalote EP
	Chaudière individuelle		Gaine technique
	Chaudière individuelle		Retombées de poutre
	Porte-volet VR		Pare-volet PV
	Fenêtre VB		Volet Batant GB
	Cuisson CV		Garde Corps
	Réfrigérateur R		Lave Vaiselle
	LL		Lave Linge

NOTA : - Hauteur sous plafond des pièces, sauf mention particulière : 2,50 m
 - La surface habitable des pièces est incluse dans celle des pièces annexes



INDICE : A **Date : 04/05/2022**