

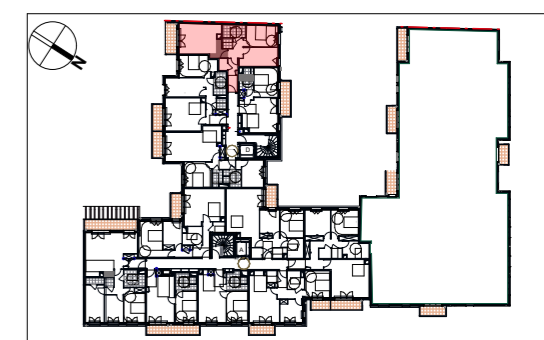
37 PASTEUR

37-43, rue Pasteur
11-17, rue Honoré Maury
95 870 BEZONS

ATLAND
RÉSIDENTIEL



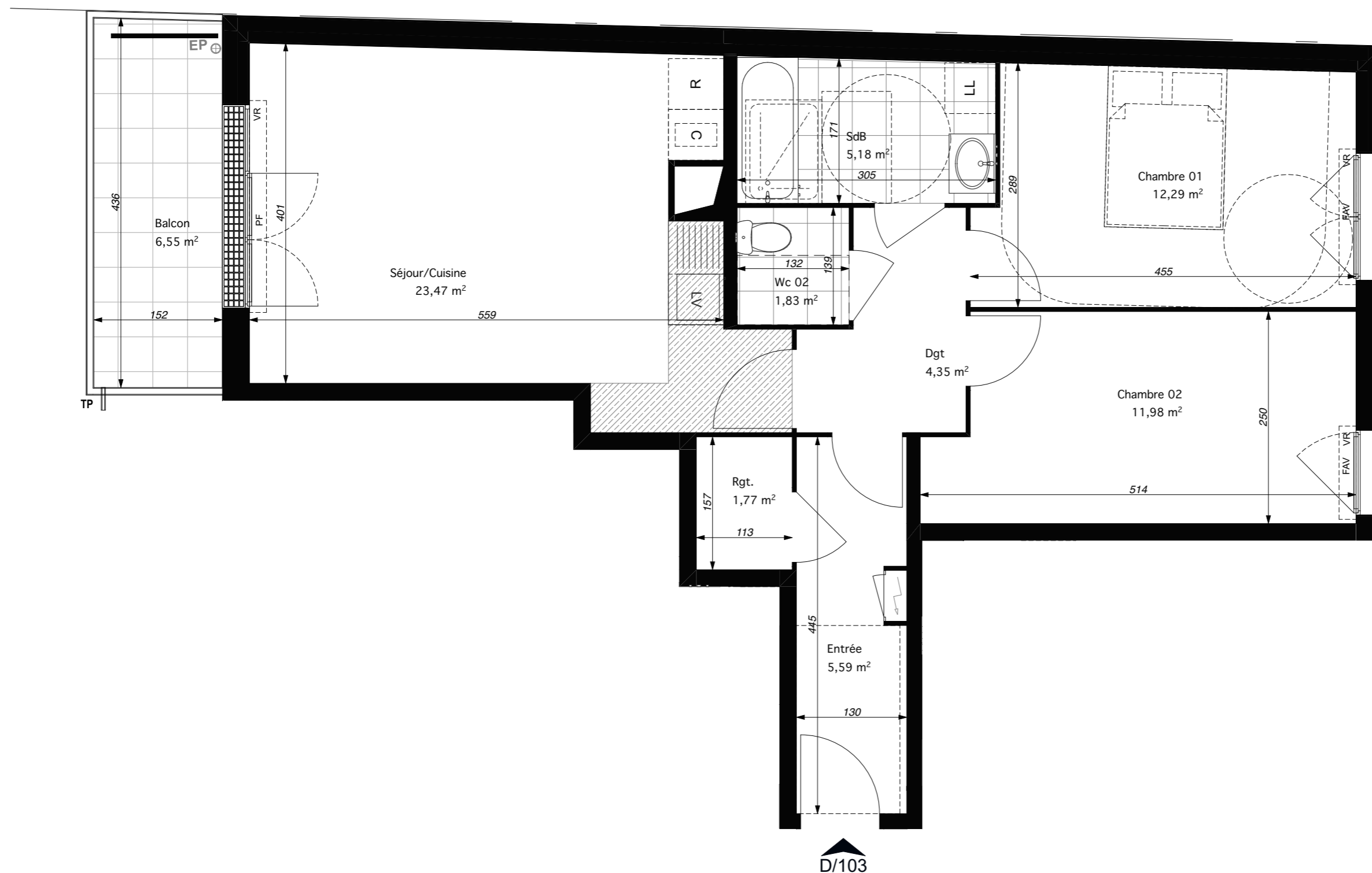
40, Avenue Georges V
75008 PARIS



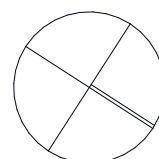
TYPE	LOT n°	BÂTIMENT	ETAGE
T3	D103	D	R+1

SURFACES PRIVATIVES

Entrée	5,59
Séjour/Cuisine	23,47
Chambre 01	12,29
Chambre 02	11,98
SdB	5,18
Wc 02	1,83
Rgt.	1,77
Dgt	4,35
SURFACE HABITABLE	66,46 m²
Balcon	6,55
SURFACE TOTALE PRIVATIVE	73,01 m²



D/103



N



LEGENDE

Tableau électrique	Caillebotis	F = Fenêtre	LV = Lave-vaisselle
Soffite ou faux-plafond	Gaine technique	PF = Porte-fenêtre	LL = Lave-linge
		FAV = Fenêtre allège vitrée	Cui = Plaque de cuisson
		FT = Fenêtre de toit	F = Réfrigérateur
		GC = Garde-corps	PL = Placard
		VR = Volet roulant	
		VB = Volet battant	

Le présent document exprime la figure et les dispositions générales de l'appartement. Les dimensions et surfaces peuvent varier en fonction des nécessités techniques ou administratives de la réalisation, tant en ce qui concerne les dimensions libres que l'équipement (retombées de poutres, soffites, allèges, faux-plafonds). Les côtes indiquées sont approximatives, les canalisations ne sont pas représentées. Les équipements de la cuisine ne sont pas fournis et les dressing sont des espaces non aménagés. Les quadrillages dessinés ne sont pas des calepinages. Les gabarits des pièces répondent aux dispositions réglementaires. Toute modification est soumise à l'accord préalable de la société et du bureau de contrôle. Aucune modification affectant l'installation électrique, la plomberie ou le cloisonnement ne pourra être prise en compte après le démarrage des travaux. Dans le cadre des TMA, il ne sera pas accepté de modifications sur la structure, les portes d'entrées, les gaines techniques, la position des tableaux électriques et les menuiseries extérieures.

12/01/2024

Indice 0