

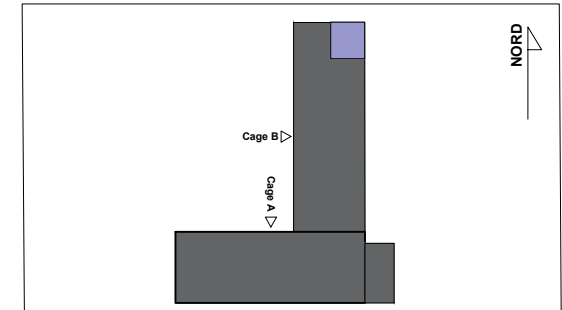
VILLA NOYA

Rue de Versailles

91620 NOZAY

SERIE DCE

CAGE B RDC L02 5 pièces



L02 - niveau RDC

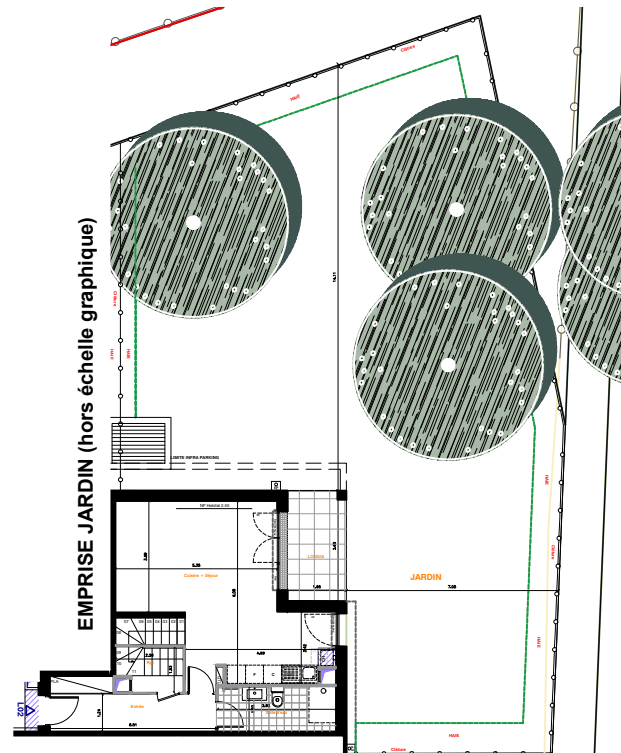
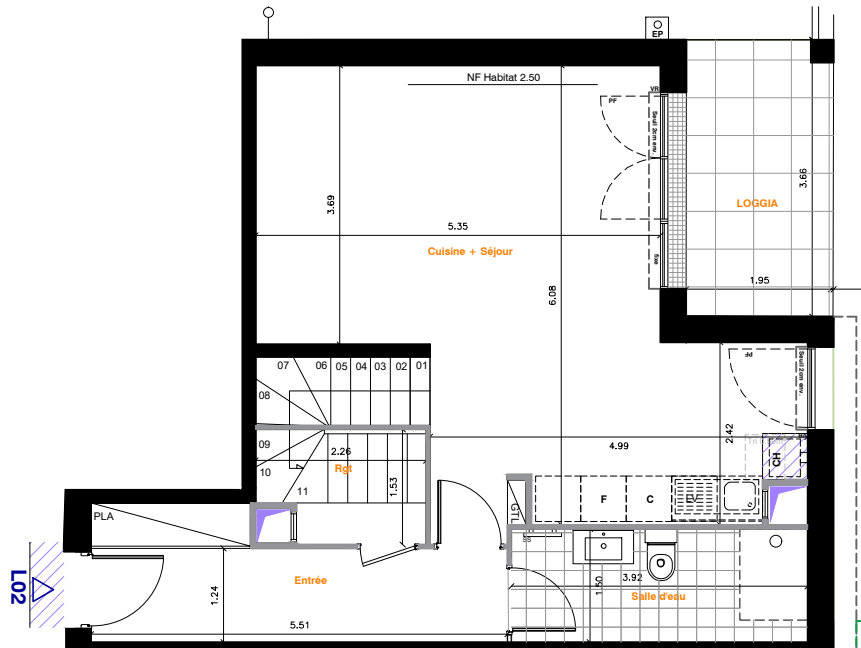
| | |
|------------------------------------|----------------------------|
| Entrée | 8,10m ² |
| Cuisine + séjour | 31,35m ² |
| Salle d'eau | 5,85m ² |
| Rangement | 2,50m ² |
| Surface habitable Niveau 01 | 47,80m² |
| Surface habitable Niveau 02 | 50,20m² |
| SURFACE HABITABLE TOTALE | 98,00m² |
| Terrasse | 7,10m ² |
| Jardin | 244,00m ² |
| SURFACE EXTERIEUR TOTALE | 251,10m² |

NOTA : La surface habitable des placards est incluse dans celles des pièces attenantes

LEGENDE

Éléments de cuisine

| | | | |
|----|-----------------|-----|---------------------------|
| LL | Lave Linge | C | Bloc cuisson |
| LV | Lave-vaisselle | F | Réfrigérateur |
| CH | Chaudière | GTL | Tableau électrique |
| F | Fenêtre | PL | Placard |
| PF | Porte-fenêtre | VR | Volet roulant |
| GC | Garde-corps | ALL | Allège maçonnée ou vitrée |
| | Caillebotis | | Sèche serviette |
| | Gaine technique | | Soffite en faux-plafond |



NOTA 1 :
Le présent document exprime la figure et les dispositions générales de l'appartement.
Les dimensions et les surfaces peuvent varier en fonction des nécessités techniques ou administratives de la réalisation, tant en ce qui concerne les dimensions libres que l'équipement (reloché de poutre, soffites, allèges, faux-plafonds).
Les côtes indiquées sont approximatives. Les canalisations ne sont pas représentées. Les équipements de la cuisine ne sont pas fournis et les dressing sont des espaces non aménagés.
Les quadrillages dessinés ne sont pas des calepinages. Les gabarits des pièces répondent aux normes réglementaires.

NOTA 2 :
Toute modification est soumise à l'accord préalable de la société et du bureau de contrôle. Aucune modification affectant l'installation électrique, la plomberie ou le cloisonnement ne pourra être prise en compte après l'achèvement des fondations. Dans le cadre des TMA, il ne sera pas accepté de modifications sur la structure, les portes d'entrées, les gaines techniques, la position des tableaux électriques et les menuiseries extérieures.



Date : 18/11/24

Indice 7

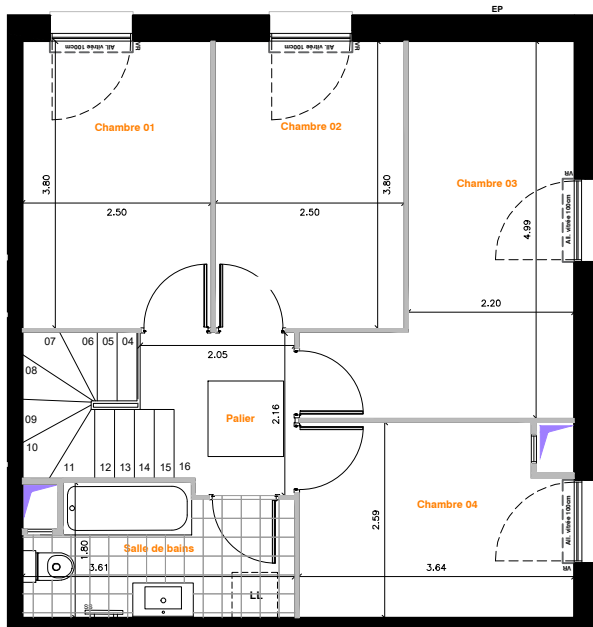
VILLA NOYA

Rue de Versailles

91620 NOZAY

SERIE DCE

CAGE B RDC L02 5 pièces

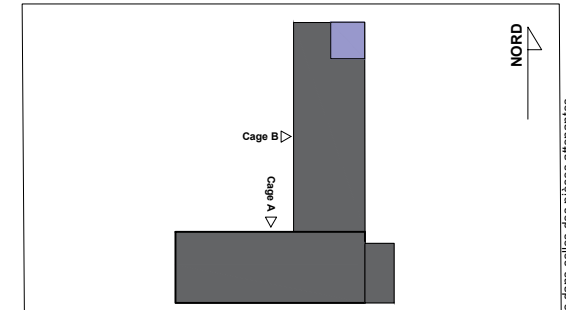


NOTA 1 :

Le présent document exprime la figure et les dispositions générales de l'appartement. Les dimensions et les surfaces peuvent varier en fonction des nécessités techniques ou administratives de la réalisation, tant en ce qui concerne les dimensions libres que l'équipement (reloqués de pour, soffies, allées, faux-plafonds). Les côtes indiquées sont approximatives, les canalisations ne sont pas représentées. Les équipements de la cuisine ne sont pas fournis et les dressing sont des espaces non aménagés. Les quadrillages dessinés ne sont pas des calepinages. Les gabarits des pièces répondent aux normes réglementaires.

NOTA 2 :

Toute modification est soumise à l'accord préalable de la société et du bureau de contrôle. Aucune modification affectant l'installation électrique, la plomberie ou le cloisonnement ne pourra être prise en compte après l'achèvement des fondations. Dans le cadre des TMA, il ne sera pas accepté de modifications sur la structure, les portes d'entrées, les gaines techniques, la position des tableaux électriques et les menuiseries extérieures.



NOTA : La surface habitable des placards est incluse dans celles des pièces attenantes

L02 - niveau R+1

| | |
|------------------------------------|----------------------------|
| Chambre 01 | 9,50m ² |
| Chambre 02 | 9,50m ² |
| Chambre 03 | 12,60m ² |
| Chambre 04 | 9,00m ² |
| Palier | 3,85m ² |
| Salle de bains | 5,75m ² |
| Surface habitable Niveau 01 | 47,80m² |
| Surface habitable Niveau 02 | 50,20m² |
| SURFACE HABITABLE TOTALE | 98,00m² |
| Terrasse | 7,10m ² |
| Jardin | 244,00m ² |
| SURFACE EXTERIEUR TOTALE | 251,10m² |

LEGENDE

Éléments de cuisine

| | |
|-------------------|-------------------------------|
| LL Lave Linge | C Bloc cuisson |
| LV Lave-vaisselle | F Réfrigérateur |
| CH Chaudière | GTL Tableau électrique |
| F Fenêtre | PL Placard |
| PF Porte-fenêtre | VR Volet roulant |
| GC Garde-corps | ALL Allège maçonnée ou vitrée |
| Caillebotis | Sèche serviette |
| Gaine technique | Soffite en faux-plafond |



Date : 18/11/24

Indice 7