



PLAN DE REPERAGE

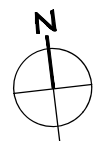
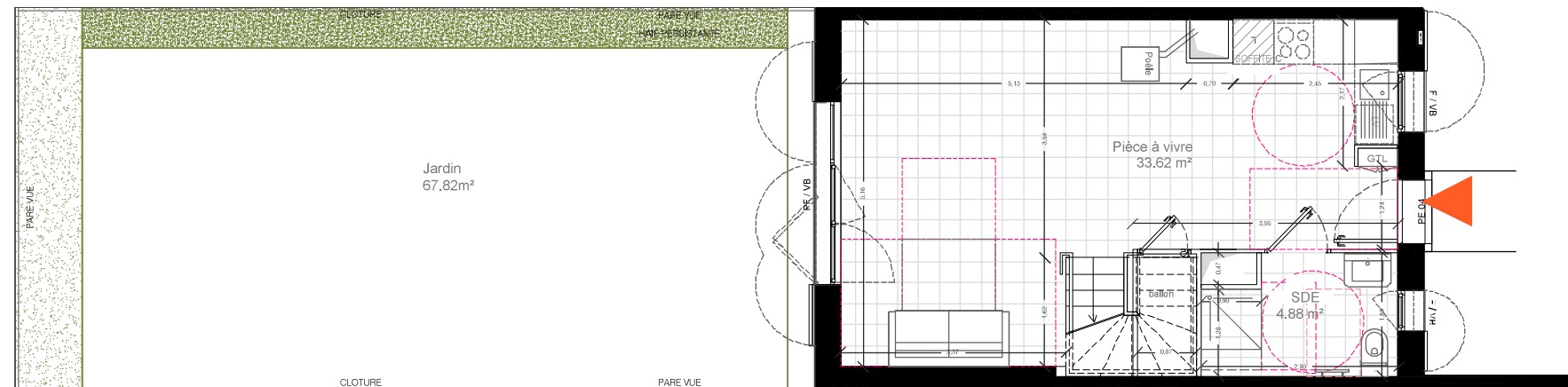


SURFACES HABITABLES

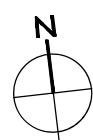
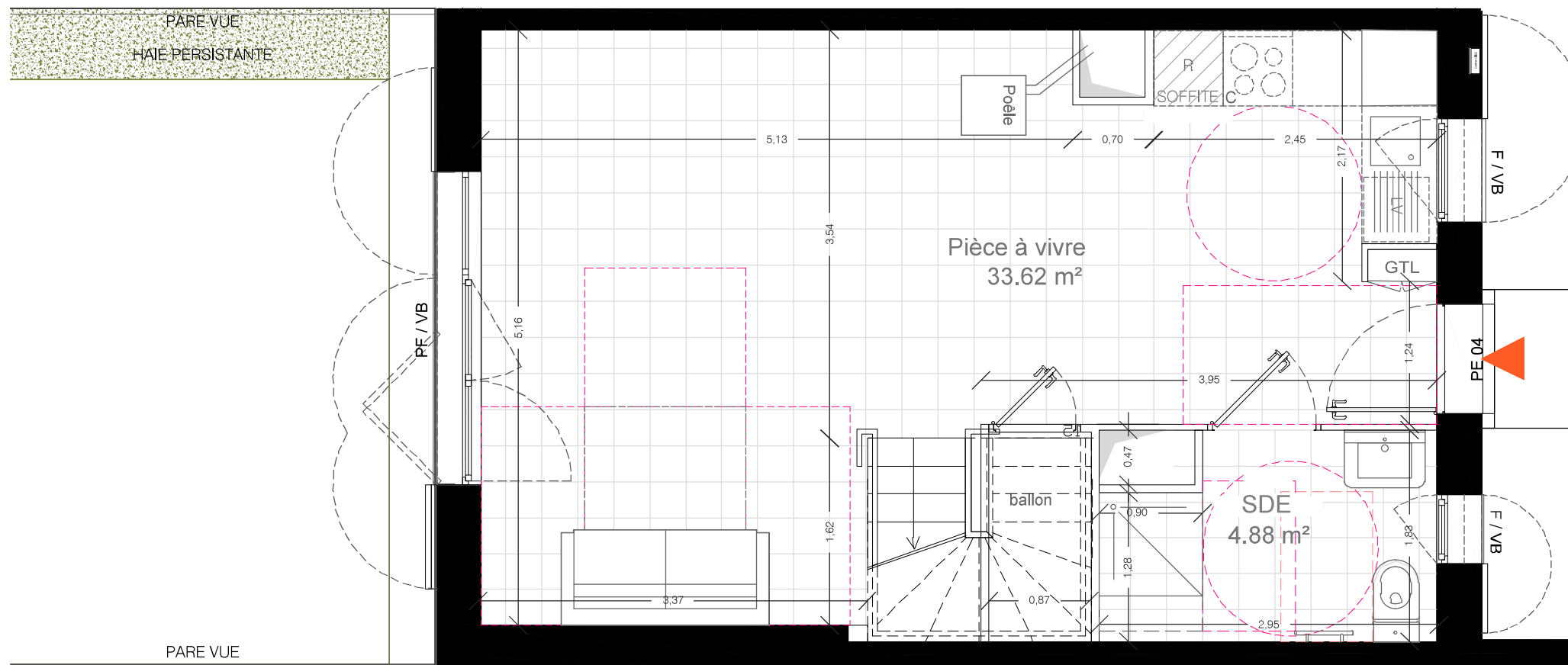
TYPE	T4 duplex	pièce à vivre	33.62m <sup>2</sup>
		SDE	4.88m <sup>2</sup>
LOT N°	06	SURFACE HABITABLE RDC	38.50m <sup>2</sup>
BATIMENT	F	SURFACE HABITABLE TOTALE	77.05m <sup>2</sup>
ETAGE	RDC/R+1/C	SURFACE EXTERIEURE TOTALE	67.82m <sup>2</sup>

Le présent document exprime la figure et les dispositions générales de l'appartement. Les dimensions et surfaces peuvent varier en fonction des nécessités techniques ou administratives de la réalisation, tant en ce qui concerne les dimensions libres que l'équipement (retombées de poutre, soffites, allèges, faux-plafonds). Les côtes indiquées sont approximatives, les canalisations ne sont pas représentées. Les équipements de la cuisine ne sont pas fournis et les dressing sont des espaces non aménagés. Les quadrillages dessinés ne sont pas des calepinages. Les gabarits des pièces répondent aux dispositions réglementaires.

Toute modification est soumise à l'accord préalable de la société et du bureau de contrôle. Aucune modification affectant l'installation électrique, la plomberie ou le cloisonnement n'pe pourra être prise en compte après le démarrage des travaux. Dans le cadre des TMA, il ne sera pas accepté de modifications sur la structure, les portes d'entrée, les gaines techniques, la position des tableaux électriques et les menuiseries extérieures.



0 1 2 3 4 5m



0 1 2 3 4 5m

R : REFRIGERATEUR  
LL : LAVE LINGE  
C : BLOC CUISSON  
LV : LAVE VAISSELLE

GTL : TABLEAU ELECTRIQUE  
PLD : PLACARD  
EP : DESCENTE D'EAU PLUVIALE

GAINES TECHNIQUES  
FAUX-PLAFOND SOFFITE  
GRAVILLONS

F : FENETRE  
PF : PORTE FENETRE  
VB : VOLET BATTANT

